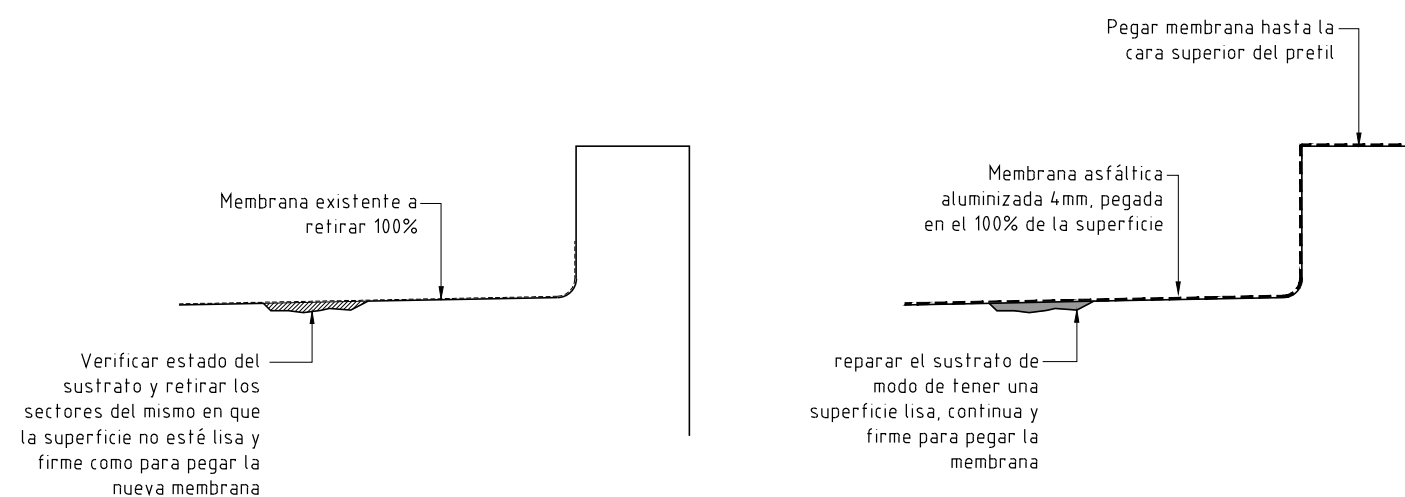
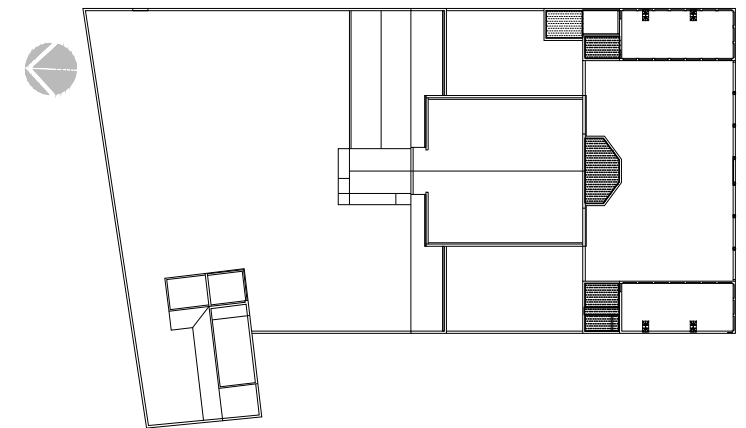


Re colocación de techo de chapa en Sector C de Cubierta 2
 Corte
 esc. 1:10



Reimpermeabilización de cubiertas 2, 4, 6 y 7
 Demolición Corte
 esc. 1:20

Reimpermeabilización de cubiertas 2, 4, 6 y 7
 Corte
 esc. 1:20



Esquema de Planta
 Recolocación de techo liviano en Sector C en cubierta 2
 Reimpermeabilización de cubiertas 2, 4, 6 y 7

ANEP		AREA DE PROYECTOS DIRECCIÓN SECTORIAL DE INFRAESTRUCTURA CONSEJO DIRECTIVO CENTRAL	
OBRA: Escuela nº2		LOCALIDAD: COLONIA	FECHA: ABRIL 2022
CALLE: Calle Rivadavia 333		DEPARTAMENTO: COLONIA	ESCALA: 1:10 1:20
PLANO DE: ALBAÑILERÍA			LAMINA Nro: L04
Reparaciones en cubiertas 2, 4, 6 y 7			A03
ARQUITECTO: JUAN CAORSI CASTILLO		FIRMA:	
AYTE. de ARQTO.: CECILIA JURI		FIRMA:	
TÉCNICO:		FIRMA:	
DIBUJANTE:		FIRMA:	